

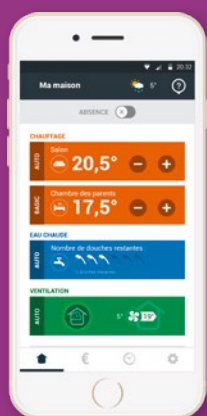
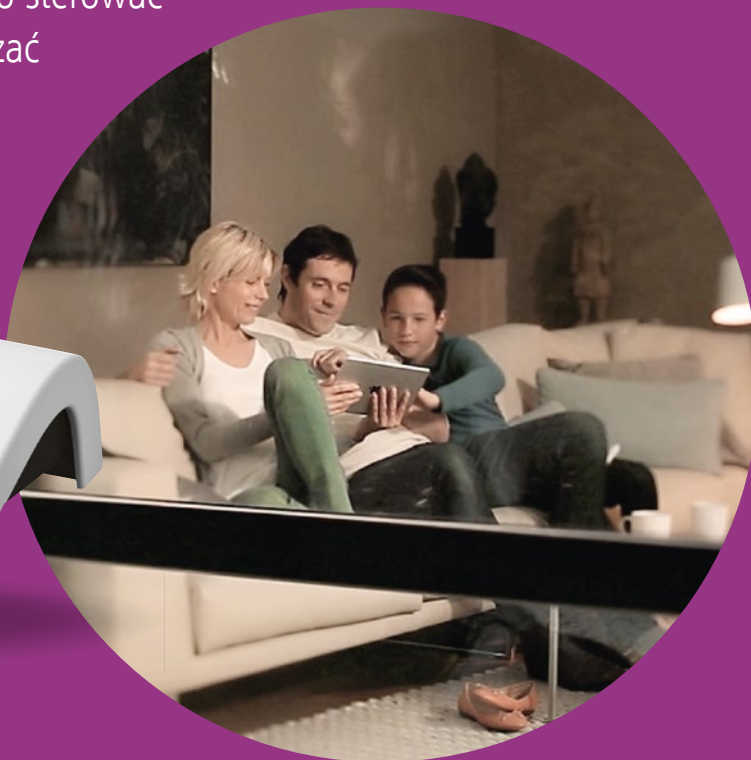


OSZCZĘDZAJ PIENIĄDZE I STERUJ SWOIM KOMFORTEM

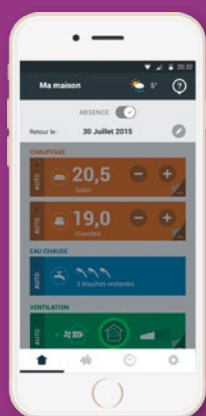
Cozytouch

Od dziś inteligentne sterowanie przy pomocy systemu Cozytouch* staje się rzeczywistością. Możesz nie tylko sterować danym urządzeniem, ale również zarządzać jego realnym zużyciem energii.

Wszystko jest bardzo proste i przejrzyste.



Mam możliwość wyboru opcji komfortu termicznego gdziekolwiek jestem i kiedykolwiek chcę.



Z łatwością zarządzam opcjami ogrzewania w czasie mojej nieobecności.



Mogę wyświetlić zużycie energii i kwotę zaoszczędzoną na ogrzewaniu.



Grzejnik automatycznie obniża temperaturę, gdy nie ma mnie w domu.

MOŻESZ
OBEJRZEĆ FILM
SKANUJĄC KOD



* system wymaga połączenia internetowego oraz użycia : aplikacji mobilnej, centrali sterującej Cozytouch, grzejników kompatybilnych z systemem Cozytouch.

Dlaczego sterowanie ogrzewaniem elektrycznym może być ekonomiczne?

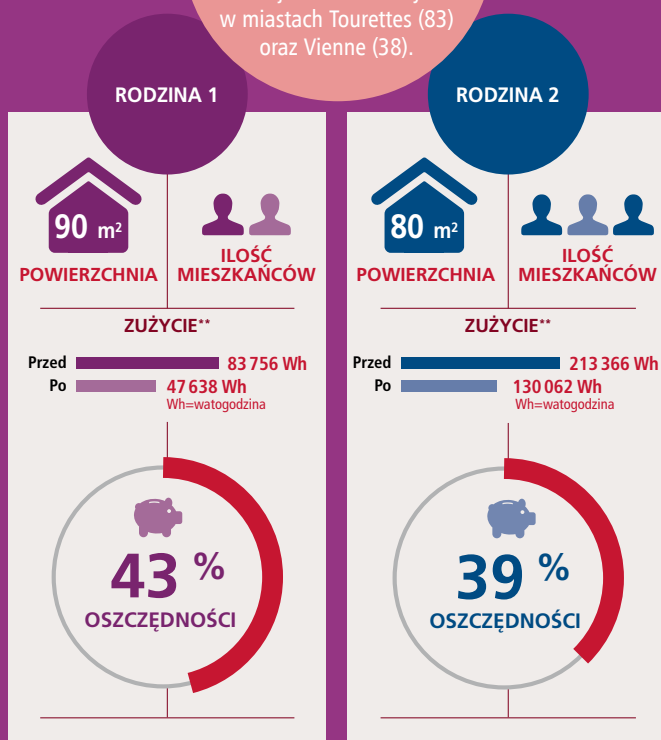
Istnieją 3 powody:

- nie wymaga dodatkowych kosztów utrzymania,
- jeden rachunek za energię dla całego domu/mieszkania/biura etc,
- inteligentne i funkcjonalne rozwiązania, które umożliwiają zwiększenie oszczędności aż do 45% w skali roku.



Przykład 2 rodzin, które zakupiły grzejniki z systemem Pilotage **Intelligent**

Badanie zostało przeprowadzone w marcu 2014 roku przez przedsiębiorstwo PowerMetrix w mieszkaniach na terenie Francji zlokalizowanych w miastach Tourettes (83) oraz Vienne (38).



* W stosunku do grzejnika 1-szej generacji

** Całkowite zużycie ogrzewania przed i po instalacji grzejników wyposażonych w system Inteligentnego Pilotażu

Steruj swoimi pragnieniami i komfortem

Protokół radiowy umożliwiający zdalne zarządzanie pracą urządzeń przy użyciu aplikacji mobilnej, która umożliwia bardzo rozbudowaną kontrolę parametrów pracy danego urządzenia oraz bieżących kosztów związanych z jego eksploatacją.

Dzięki aplikacji możemy sterować pracą naszych urządzeń gdziekolwiek jesteśmy i to w dowolnym czasie.

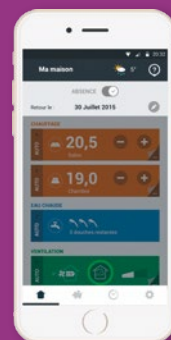
Możemy na bieżąco śledzić zużycie energii oraz kwotę zaoszczędzoną na ogrzewaniu.

To takie proste.

Jeśli posiadasz urządzenie wyposażone w inteligentny termostat Cozytouch: Calisia, Tatou, wystarczy jedynie dokupić opcję Cozytouch, podłączyć zawartą w niej centralkę do Twojego routera internetowego, potem pobrać naszą darmową aplikację mobilną i korzystać z bardzo wielu możliwości, jakie ma ona do zaoferowania.

Dzięki temu rozwiązaniu możemy stworzyć w domu dowolną liczbę stref sterowanych zdalnie i zupełnie indywidualnie.

Łączność pomiędzy aplikacją a urządzeniem jest dwukierunkowa, dzięki czemu każda zmiana poczyniona bezpośrednio na termostacie danego urządzenia będzie widoczna w aplikacji i na odwrót.



Cozytouch



Aplikacja umożliwia:

- przypisanie dowolnego urządzenia do dowolnego pomieszczenia,
- tworzenie nazw własnych dla urządzeń, pomieszczeń czy stref grzewczych,
- modyfikowanie aktualnych programów lub trybów pracy danego urządzenia czy strefy grzewczej,
- edytowanie wartości nastaw temperatury poszczególnych urządzeń,
- analizę kosztów zużycia energii dla danego urządzenia czy strefy grzewczej w określonej jednostce czasu,
- planowanie naszej nieobecności w domu, biurze czy mieszkaniu.



Cały czas prowadzimy zaawansowane prace nad rozbudową tego systemu. Już niedługo, będzie możliwe sterowanie pracą kolejnych urządzeń tj. pompy ciepła, elektrycznych ogrzewaczy wody, grzejników łazienkowych, klimatyzacji i wentylacji, rolet, etc.

**MOŻESZ
OBEJRZEĆ FILM
SKANUJĄC KOD**



COZYTOUCH PASS

Jeśli posiadasz urządzenie z funkcją Pilotage Inteligente (Galapagos, Oniris, Panama, Alipsis, Alcove, Tatou Bains), i chcesz nim sterować zdalnie przy użyciu aplikacji mobilnej, wówczas oprócz zakupu centrali Cozytouch, niezbędny będzie również zakup dodatkowej opcji w postaci zewnętrznego sterownika Cozytouch Pass.

Sterownik Cozytouch Pass łączy się szeregowo z danym urządzeniem lub grupą urządzeń. Cozytouch Pass może obsłużyć do 15 urządzeń połączonych ze sobą w jednej strefie.

Wówczas wszystkie urządzenia połączone ze sobą w obiegu szeregowym lub równoległym będą wykonywały te same polecenia przesyłane za pośrednictwem sterownika Cozytouch Pass.



Nadajnik
COZYTOUCH Pass

Cozytouch Pass podłączony indywidualnie do jednego urządzenia, pozwala na jego indywidualną parametryzację:

- przypisanie dowolnego urządzenia do dowolnego pomieszczenia,
- tworzenie nazwy własnej dla urządzenia, pomieszczenia czy strefy grzewczej,
- modyfikowanie aktualnego programu pracy lub trybu pracy danego urządzenia czy strefy grzewczej,
- edytowanie wartości nastaw temperatury poszczególnych urządzeń,
- analizę kosztów zużycia energii dla danego urządzenia czy strefy grzewczej w określonej jednostce czasu,
- planowanie naszej nieobecność w domu, biurze czy mieszkaniu.

charakterystyka techniczna

zasilanie	~230 V, 50 Hz
obsługa	1 strefa grzewcza (maks. 15 urządzeń pracujących w strefie)
podłączenie	przewód sterujący (kolor czarny) 0,05 A max 230 V
sposób montażu	na ścianie
wymiary (wys./szer./gl.)	135 x 70 x 22 mm
temperatura pracy	0°C +80°C
częstotliwość	868 MHz
cena netto (zł)	153
cena brutto (zł)	188
referencja	602 251



Cozytouch



MOŻESZ
OBEJRZEĆ FILM
SKANUJĄC KOD

CHRONOPASS

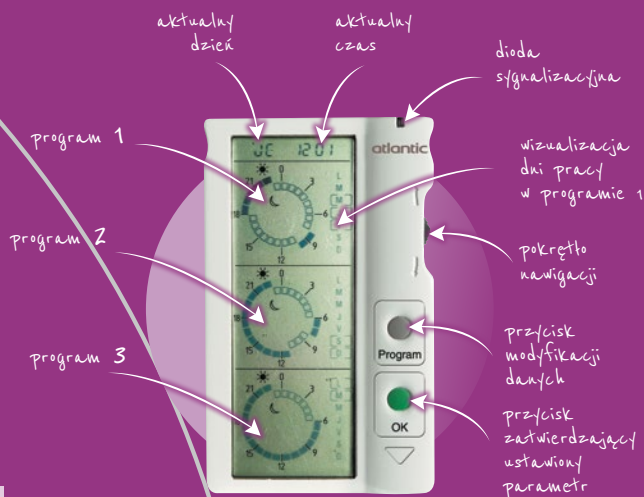
CHRONOPASS to programator, który można zainstalować w dowolnym produkcie z serii PASS Program. Po zainstalowaniu staje się on niewidocznym elementem urządzenia. Programator umożliwia komfortowe zarządzanie zarówno pojedynczym grzejnikiem, jak również całym systemem grzewczym opartym na urządzeniach z gamy PASS Program lub gamy NUMERIC (termostat elektroniczny).

Programator obsługuje 1 strefę grzewczą, w której jest w stanie sterować pracą aż 15 urządzeń.

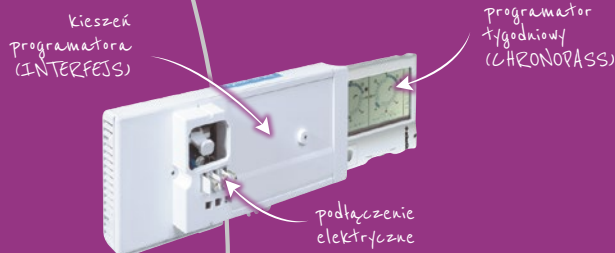
Programator daje użytkownikowi możliwość zmiany parametrów jego pracy w dowolnym momencie.

CHRONOPASS pozwala zaprogramować cały tydzień, w którym do wyboru mamy 3 niezależne programy oraz 2 rodzaje temperatur dla każdego z nich. Dzięki nim użytkownik z dużą elastycznością może dopasować komfort pracy urządzeń do swoich potrzeb.

Grzejnik, w którym został umieszczony CHRONOPASS, za pośrednictwem przewodu sterującego przesyła do pozostałych urządzeń informacje, które zostały przez nas uprzednio zaprogramowane. W ten sposób zapewnią przejście kolejnych urządzeń do pracy w wymaganym zakresie temperatur, zgodnie z 24-godzinnym przedziałem czasowym.



Interfejs

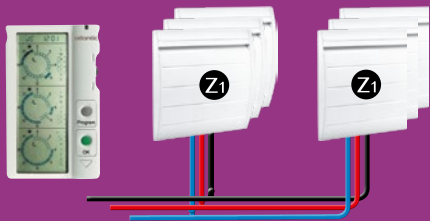


Interfejs to specjalna kieszka umożliwiająca zainstalowanie programatora CHRONOPASS w dowolnym urządzeniu z gamy PASS Program. Umożliwia też zablokowanie programatora przed dostępem dzieci.

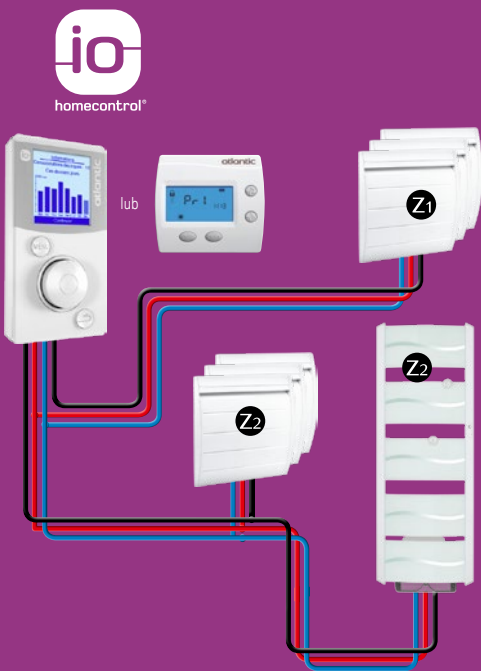
charakterystyka techniczna

zasilanie	~230 V, 50 Hz
zużycie energii	1 Wh
obsługa	1 strefa grzewcza (maks. 15 urządzeń pracujących w strefie)
podłączenie	kabel 2 x 2,5 mm ² (GIFAM)
sposób montażu	do wnętrza interfejsu
wymiary (wys./szer./gl.)	105 x 66 x 13 mm
temperatura pracy	0°C +50°C
cena netto (zł)	226
cena brutto (zł)	279
referencja	602 014

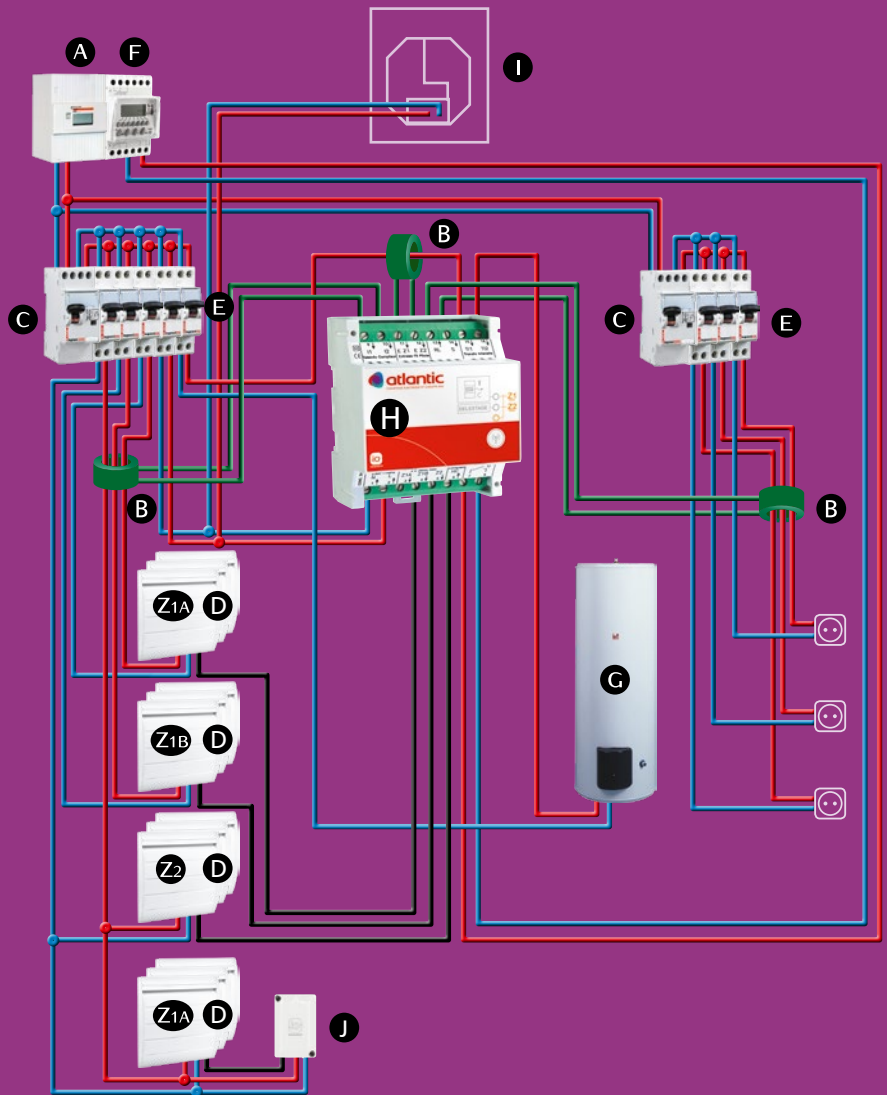
SCHEMATY POŁĄCZEŃ



Schemat sieci grzewczej (1 strefa) sterowanej przez programator CHRONOPASS. CHRONOPASS może sterować pracą maksymalnie 15 urządzeń połączonych w sieć.



Schemat sieci grzewczej (2 strefy) sterowanej przez programator DIGI Pilot lub HOMECONTROL. Programator może sterować pracą maksymalnie 15 urządzeń (impedancja 200 kΩ) lub 7 urządzeń (impedancja 100 kΩ) pracujących w 1 strefie grzewczej.



Schemat sieci grzewczej (3 strefy + obieg c.w.u.) sterowanej przez system OPTIMA Pack. OPTIMA Pack może sterować pracą maksymalnie 30 urządzeń (impedancja 200 kΩ) lub 14 urządzeń (impedancja 100 kΩ) z podziałem na 3 strefy grzewcze: strefa Z1A + strefa Z1B = maks. 15 urządzeń, strefa Z2 = maks. 15 urządzeń.

- A – licznik poboru energii
- B – cewka mierząca aktualny pobór natężenia prądu
- C – wyłącznik główny
- D – sterownik zarządzania energią
- E – bezpiecznik automatyczny
- F – programator pracy ogrzewacza wody (opcja)
- G – elektryczny ogrzewacz wody
- H – sterownik
- I – programator tygodniowy HOMECONTROL
- J – sterownik Cozytouch Pass
- Z – strefa grzewcza
- 1, 1A, 1B, 2 – numer strefy grzewczej

- przewód fazowy (L)
- przewód neutralny (N)
- transformator napięcia
- przewód sterujący
- przewód ochronny