

DUO

ErP
2015

ZGODNOŚĆ
Z EUROPEJSKĄ
DYREKTYWĄ
DLA PRODUKTÓW
ZWIĄZANYCH
Z ENERGIĄ

C
KLASA ENERGETYCZNA

Pozycja pracy
w pionie czy w poziomie
nie ma żadnego znaczenia.
Nasz zasobnik może współpracować z dowolnym
nośnikiem energii (kocioł, solar, pompa ciepła).

Więcej informacji

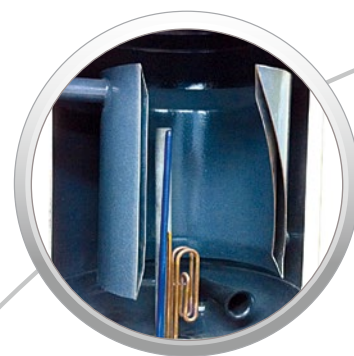


plusy
produktu

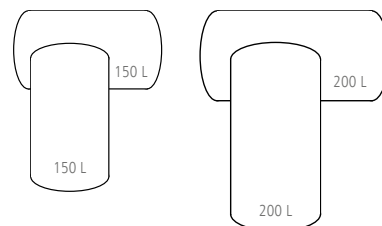


szczegółowy opis znajduje się na str. 119

- model ścienny, wiszący w pozycji pionowej lub poziomej,
- 3-funkcyjny termostat temperatury:
 - amplituda $\pm 5^{\circ}\text{C}$,
 - zakres regulacji temperatury 15-65 $^{\circ}\text{C}$,
 - nastawa fabryczna 65 $^{\circ}\text{C}$,
 - system antyzamarzaniowy (min. temp. wody +7 $^{\circ}\text{C}$),
 - bezpiecznik termiczny,
- wymiennik cylindryczny – stal emaliowana,
- system ochrony antykorozyjnej O'PRO® (opornik stałoprądowy 580 Ω),
- ciśnienie robocze 0,6 MPa,
- emalia ceramiczna z systemem TiO + CuO (200 μm),
- miedziana grzałka nurkowa (moc punktowa 9 W/cm²),
- system ochrony antybakteryjnej ANTILEGIONELLOSE®,
- izolacja wykonana z pianki poliuretanowej (0% C.F.C., gęstość 40 g/l),
- system podwyższonej wydajności HYDROPLUS®,
- anoda magnezowa (130 g/m²),
- profilowany deflektor wlotu zimnej wody,
- 2-płaszczowa uszczelka kryzy,
- zawór bezpieczeństwa 0,7 MPa,
- materiał – stal wysokogatunkowa (RST 235),
- kolor biały (RAL 9016, lakier epoxy-polyester),
- uchwyty mocujące urządzenie do ściany.



dostępne pojemności



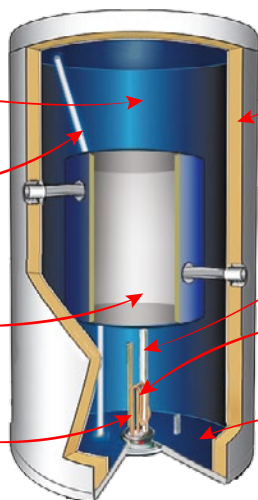
schemat montażu

wnętrze pokryte
emalią ceramiczną

rurka odpływu
cieplej wody

wymiennik
płaszczowy

termostat
temperatury

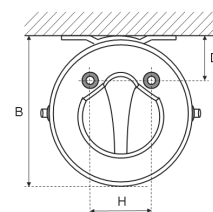
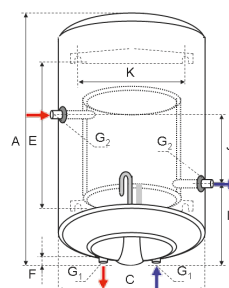


izolacja termiczna
z pianki poliuretanowej

anoda
magnezowa

miedziany
element grzewczy

deflektor
zimnej wody



N°1
RENOWACJE
atlantic



Total Confort
by atlantic

charakterystyka techniczna

pojemność (l)	moc wymiennika (kW) ¹⁾	powierzchnia wymiennika (m ²)	pojemność wymiennika (l)	przepływ godzinowy (l/h) ²⁾	przepływ minutowy (l/10 min)	realny czas nagrzewania (min)	strata energii (kWh/24 h) ³⁾	waga (kg)	moc grzałki (W)	zasilanie grzałki (V)	realny czas nagrzewania (h) ³⁾	cena netto (zł)	cena brutto (zł)	referencja
150	26	0,95	7,7	642	235	30	1,64	51	2200	230	3 h 58	1 422	1 749	874 031
200	29	1,2	10	708	302	30	2,16	62	2200	230	5 h 16	1 597	1 965	884 027

- (1) - obieg pierwotny - 2 m³/h, temp.wody 90°C, T=35°C
- (2) - wydajność ciągła wody o temperaturze 45°C (T=35°C)
- (3) - czas nagrzewania przy użyciu grzałki elektrycznej (T=50°C)
- (4) - temperatura wody magazynowanej 65°C (temp. otoczenia 20°C)

opcja	cena netto (zł)	cena brutto (zł)	referencja
stojak uniwersalny	153	188	900 353

wymiary (mm)	A	B	C	D	E	F	G ₁	G ₂	H	I	J	K
DUO 150	1002	579	567	165	500	30	¾"	1¼"	230	298	340	440
DUO 200	1257	579	567	165	700	30	¾"	1¼"	230	298	460	440

PROMOTELEC - CE - NF Cat B - Classe II - 230 V - IP 24 - IP 25
planowy - poziomy

