

BetaWORK

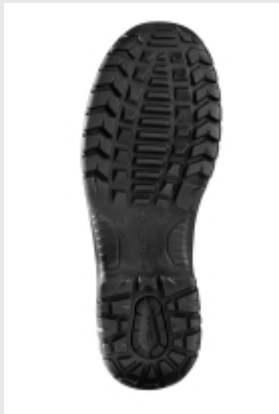
7210BKK

Półbuty bezpieczne zamszowe, perforowane

CE

EN ISO
20345
2011

S1P
SRC



Wierzch

Zamszowy, perforowany

Podeszwa

Poliuretanowa

Podnosek

Polimerowy, wytrzymały uderzenie do 200J

Wkładka antyprzebiciowa

Wykonana z wielowarstwowego włókna kompozytowego pokrywanego warstwą utwardzającej ceramiki

Wkładka

Anatomicznie wyprofilowana, z wstawką żelową

Waga

555

Rozmiary

EU: 35-48 UK: 2,5-13

art.	art.	EU	UK
072100335	7210BKK	35	2,5
072100336	7210BKK	36	3,5
072100337	7210BKK	37	4,5
072100338	7210BKK	38	5
072100339	7210BKK	39	6
072100340	7210BKK	40	6,5
072100341	7210BKK	41	7
072100342	7210BKK	42	8
072100343	7210BKK	43	9
072100344	7210BKK	44	10
072100345	7210BKK	45	10,5
072100346	7210BKK	46	11
072100347	7210BKK	47	12
072100348	7210BKK	48	13

7210BKK

Półbuty bezpieczne zamszowe,
perforowane

